



PROGENESIS MARIUS
 SANDY-VALLEY MD ADETTE
 BACON-HILL PETY MODESTY
 SANDY-VALLEY BMBR AUBURN VG-87-2YR-USA
 RICHMOND-FD EL BOMBERO
 SANDY-VALLEY MOGUL AMBER VG-88-2YR-USA

GTPI 2774

TD TR TL TY MWT TV 99%-I HH1F HH2F HH3F HH4F HH5F HH6F HCDF HMWF

Reg. #: HO840M3148929210 aAa: 345216 DMS: 345,234
 Nacimiento: 10/14/2018 Caseína Kappa: BE Caseína Beta: A1A1

PRODUCCIÓN 8 Hatos 38 Hijas 90% Conf. CDCB-G / 04-24

Leche lbs 633	Grasa lbs 93	Grasa % +0.24	Proteína lbs 54	Proteína % +0.12
NM\$ 804	CM\$ 826	FM\$ 637	GM\$ 730	DWP\$ 928
Eficiencia de Conversión 238	IR 113	Comida Ahorrada 3	Eficiencia Metano 103	

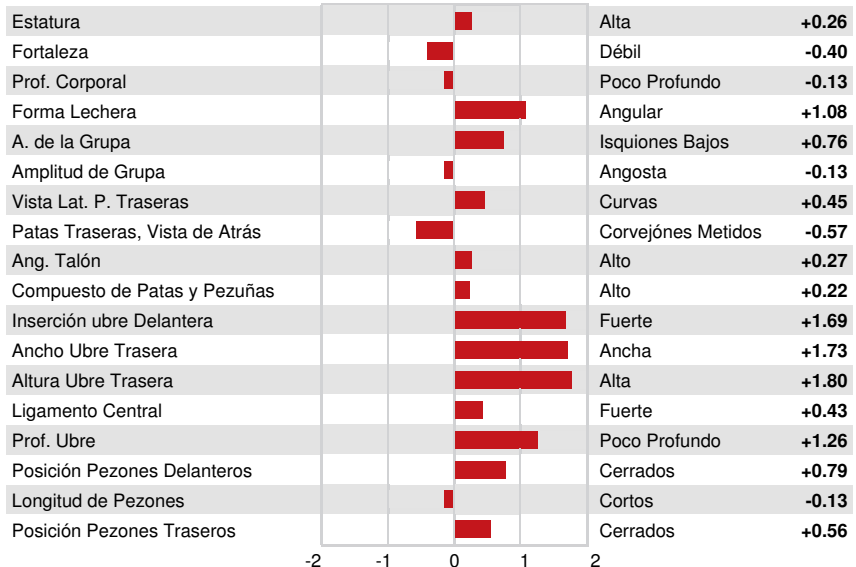
Promedio de la Hija (kg-ME) Leche **28,882 lbs** Grasa **1,269 lbs** Proteína **971 lbs**

SALUD Y FERTILIDAD Inmunidad **97**

Vida Productiva	3.0	Inmunidad de los terneros	94
SCS	2.89	Tasa Preñez Vacas	-2.1
Tasa de preñez de las hijas	-2.2	Tasa Preñez Novillas	-1.7
Supervivencia	1.8	Facilidad del Parto	1.6% 74% Conf.
Durabilidad Novillas	0.3	Facilidad del Parto - Hijas	1.6% 71% Conf.
Índice de Fertilidad	-1.9	Nacen Muertas	6.5%
		Hijas con crías muertas	4.9%

CONFORMACIÓN 6 Hatos 22 Hijas 86% Conf. HAUSA-G / 04-24

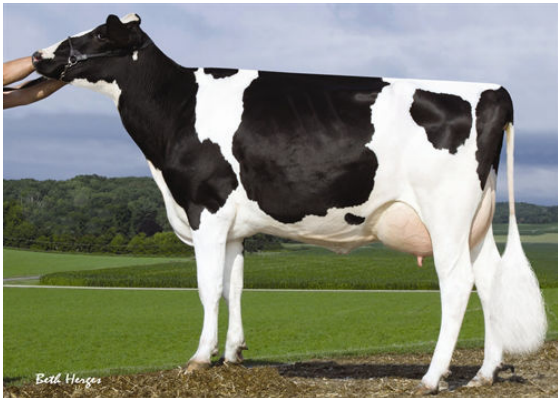
PTA Tipo	0.99	Compuesto Corporal	-0.77
Compuesto de Ubres	1.51	Compuesto Lechero	-0.02
Compuesto de Patas y Pezuñas	-0.01		



SANDY-VALLEY MOGUL AMBER
THIRD DAM



SANDY-VALLEY IO AMETHYST
FOURTH DAM



SANDY-VALLEY PLANE SAPPHIRE
FIFTH DAM